

Pressekonferenz Dietenbach 18.05.2020





Das Gebiet für den neuen Stadtteil Dietenbach

Pressekonferenz Dietenbach
18.05.2020

Dezernat V

Freiburg 
IM BREISGAU



Stand
Wettbewerb
10/2018 bzw.
Bürgerentscheid
02/2019

Pressekonferenz Dietenbach
18.05.2020

Dezernat V

Freiburg 
IM BREISGAU

Strukturelle Änderungen

P&R Parkplatz

Stellplätze Wohnen in
Quartiersgaragen

Freihaltung StraBa nach
Lehen

Blockstruktur Mitte

Lage Kita Südost

Langmattenwäldchen

Südlicher Stadteingang



Zwischenstand 05/2020

P+R-Parkhaus / Meistermeile /
keine Wendeschleife

Verschwenk der Straße zum
Tiergehege

Quartiersplatz mit KiTa und
Markthalle

Optimierung beim Mundenhof

Verlagerung Jugendtreff 1. BA

Studierendensiedlung

mehr Sportflächen

Rahmenplan - Eckdaten

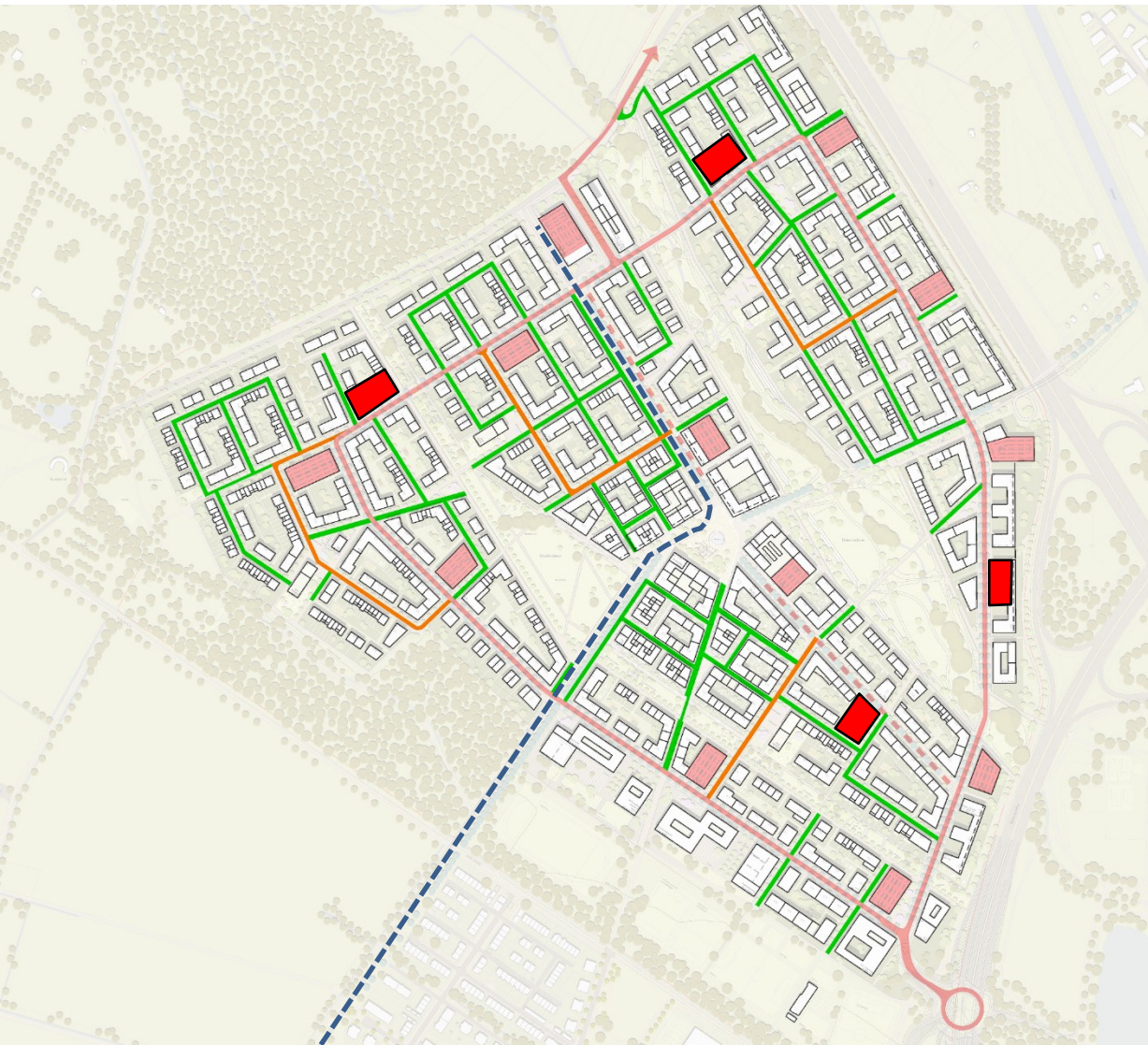
fast 6.900 WE

Wohnbauland: 57,8 ha, über 1 Mio. m² Geschossfläche

GFZ: durchschnittlich ca. 1,8

50 % geförderter Mietwohnungsbau,
darunter ca. 900 WE von Studierendenwerk, Uniklinik und
Azubi-Wohnen der Handwerkskammer

Mobilität

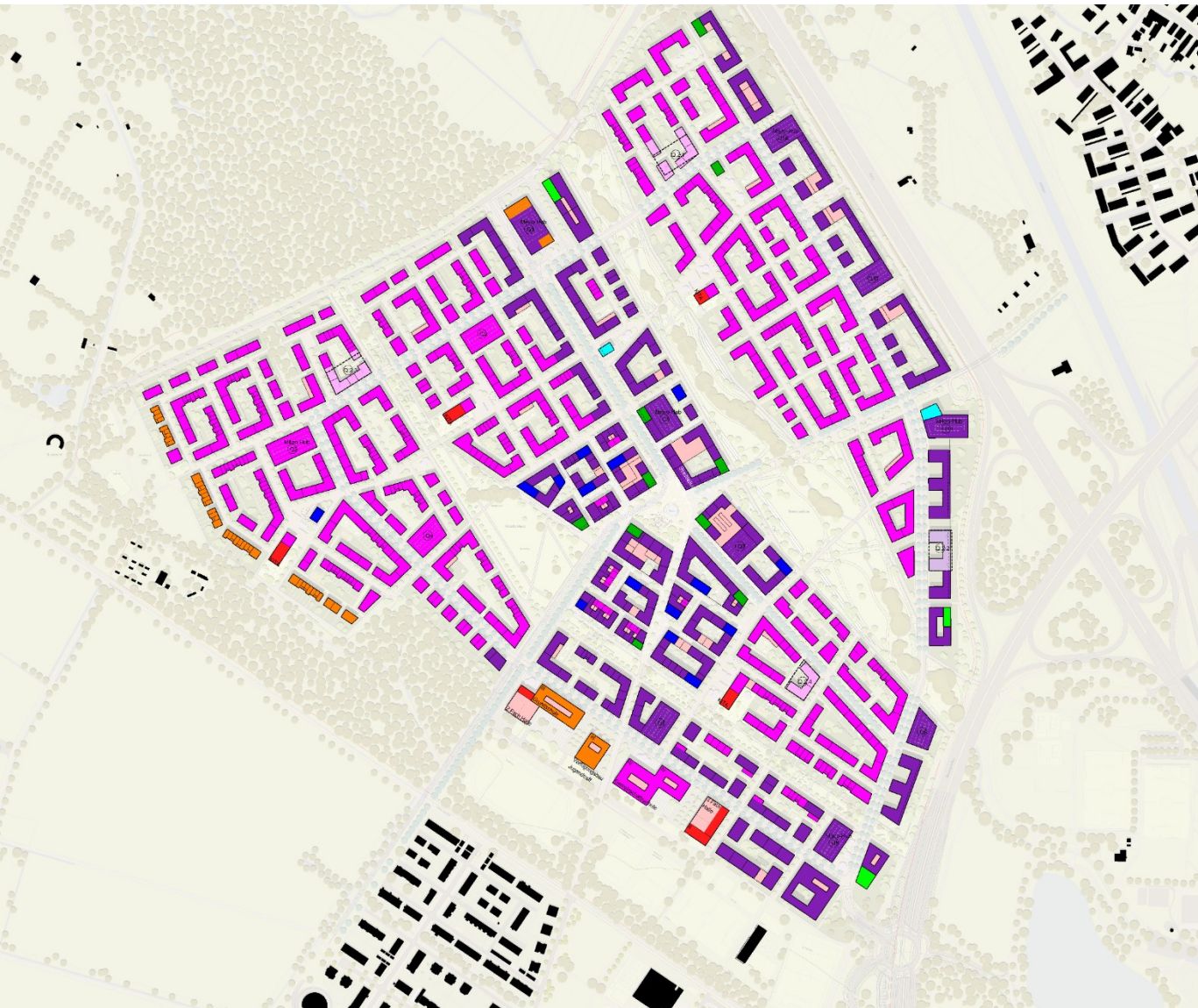


- **Straßenbahn:** kurz und effektiv
- **Radwegenetz:** Weg in die Stadt über die Dreisam, den Dietenbachpark oder die bestehende Südtangente
- Erschließung **PKW:**
 - Definierte Zufahrten und ein verbindender Ringboulevard
 - Vom Ring gehen zwei Stichstraßen ins Zentrum
 - Quartiersgaragen an Boulevards
 - Quartiere mit Anliegerstraßen und verkehrsberuhigten Bereichen
- Bündelung ruhender Verkehr in **Quartiersgaragen** (reduzierter Stellplatzschlüssel für Wohnen)
- Vielfältige **Mobilitätsangebote**

Infrastruktur



Bauhöhen



Wohnen / Dienstleistung /
Büro / Gewerbe

- 1 - geschossig
- 2 - geschossig
- 3 - geschossig
- 4 - geschossig
- 5 - geschossig
- 6 - geschossig
- 7 - geschossig
- 8 - geschossig
- 12 - geschossig

Optional:
Wohnen / Dienstleistung /
Büro / Gewerbe



- 4 - geschossig
- 5 - geschossig

Optional:
Quartiersgaragen
STP 0,2

- 5 - geschossig

Soziale Mischung

50 % geförderter Mietwohnungsbau

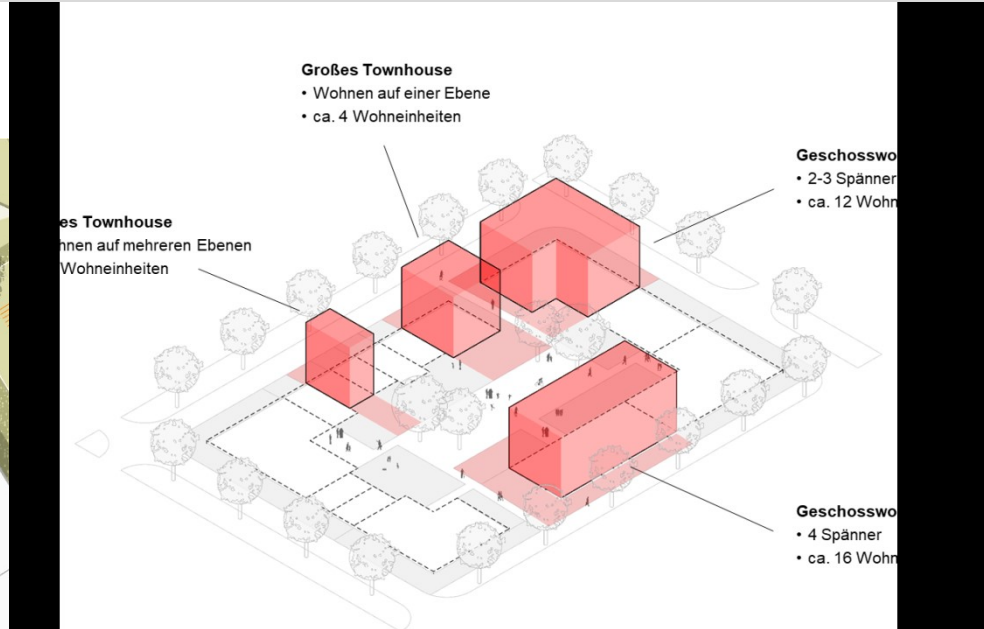
-  geförderter Mietwohnungsbau
-  bisher untersuchte Standorte für Wohnheime



Baublock



PK Dietenbach
18.05.2020



Dezernat V

Grünräume



Plätze



PK Dietenbach
18.05.2020

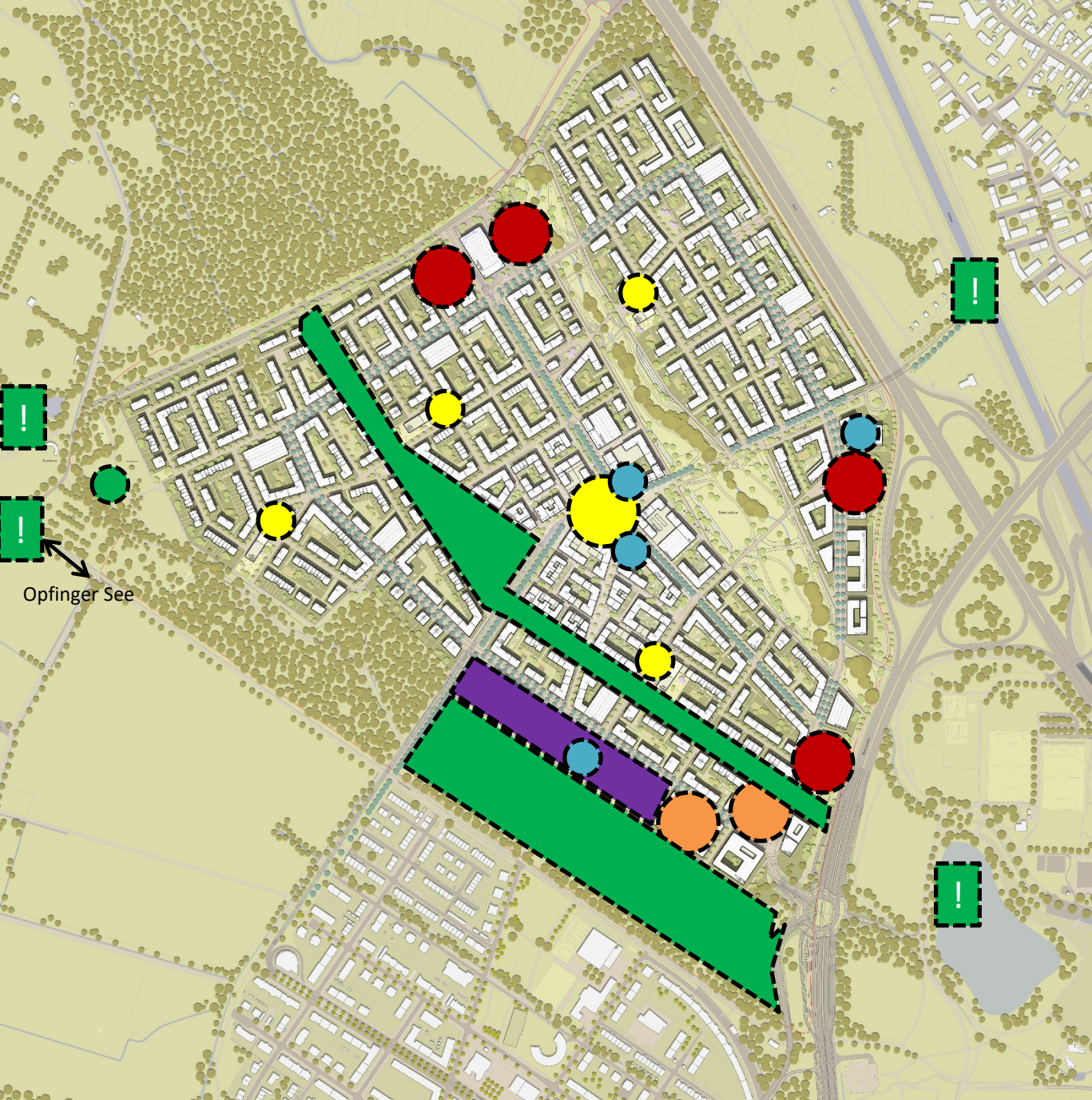
Dezernat V



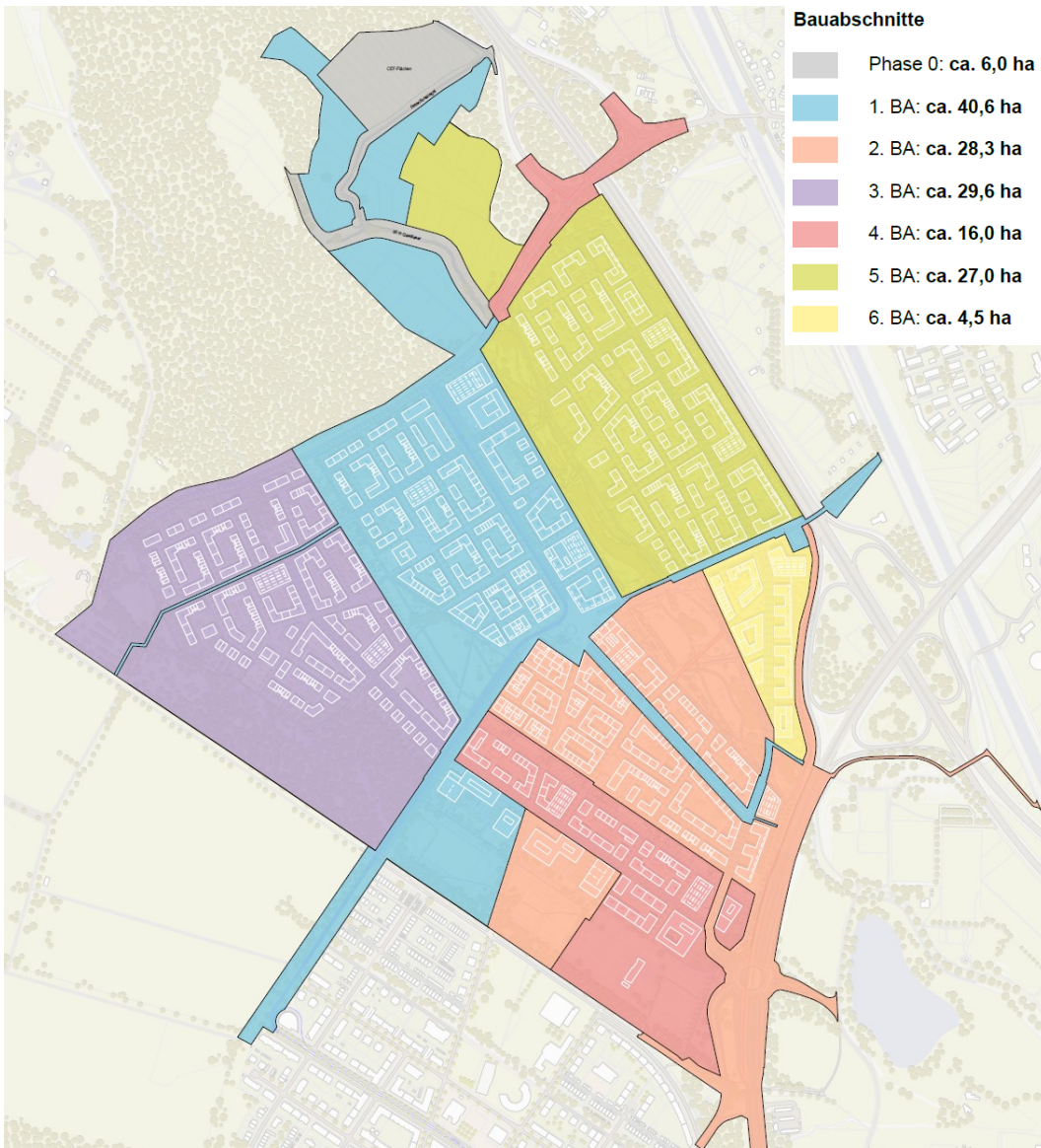
Infrastruktur für Jugendliche

Infrastruktur für Jugendliche

-  Räume für Jugendtreff
-  Azubi-Wohnen
-  Plätze/ Treffpunkte
-  Club / Bar / Partyraum
-  Schulcampus mit offenem Schulhof, Turnhallen, Jugendtreff
-  Vereinssport, Jugendspiel/ Bolzplätze, Tummelwiesen
-  Anbindung Sport- und Naherholungsflächen für junge Menschen im Umfeld



Bauabschnitte



BA 1

Erschließung : 2023 – Mitte 2025
Aufsiedlung: 2025 - 2033 (8 Jahre)

BA 2

E: Mitte 2025 – Mitte 2027
A: 2027 - 2035 (8 Jahre)

BA 3

E: Mitte 2027 – Mitte 2029
A: 2029 – 2036 (7 Jahre)

BA 4

E: Mitte 2029 – Mitte 2031
A: 2031 – 2038 (7 Jahre)

BA 5

E: Mitte 2031 - Mitte 2033
A: 2033 - 2041 (8 Jahre)

BA 6

E: Mitte 2035 - Mitte 2037
A: 2037 – 2042 (5 Jahre)